



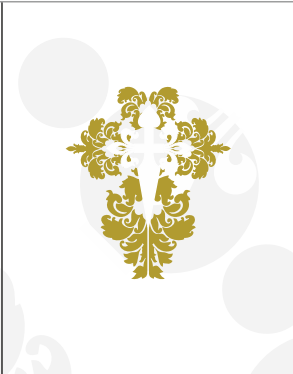
FRATERNIDAD DE SANTIAGO
CONSEJO NACIONAL DE
HERMANDADES Y COFRADÍAS
PENITENCIALES DE SANTIAGO

MANUAL DE IDENTIDAD & ESTILO

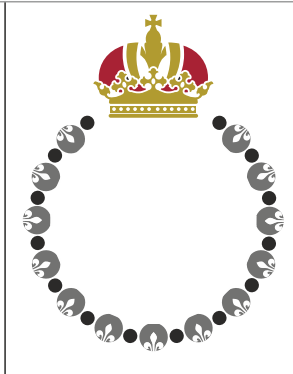
EL ESCUDO



CRUZ



VENERA



COLLAR



ESCUDO

COMPOSICIÓN GRÁFICA DEL ESCUDO Y SU SIGNIFICADO

La cruz de Santiago

Clásica, con los dos brazos horizontales rematados en sendas flores de lis, el brazo superior acabado en un corazón invertido ó pica y el inferior con forma de espada.

La venera

Reproducción ilogizada de la venera original de la Orden de Santiago.

El collar de trece eslabones

Contornea la venera un collar coronado de trece medallones de plata unidos por catorce perlas de azabache y dibujados con trece flores de lis, una por medallón.

El logotipo

Refleja la doble denominación de la asociación en tipografía Arial mayúscula con las iniciales de cada palabra destacada en negrita en un tamaño de letra un 13% mayor al tamaño del resto de la tipografía.

Significado del escudo

La cruz es el símbolo por excelencia de Santiago y sus Caminos. Un icono que, gracias a la exportación de la Orden de Santiago, hoy se venera en todo el mundo. Muestra de ello es su presencia como símbolo de identidad propia en innumerables cofradías y hermandades penitenciales. Es por ello que la Fraternidad nace para atestiguar esa presencia y ponerla en valor, constituyendo embajadas en base a un “treceñazgo” o Consejo Rector de Trece representantes que, con “espíritu scout”, asumen un triple compromiso en sus territorios: acercar su realidad penitencial a Santiago a través de la cultura, llevar Santiago a su realidad penitencial de la mano de la cultura y interconectar a través del Camino el patrimonio cultural de sus asociaciones pasionistas. Esa es la triple encomienda que, a modo de flor de lis, se comprometen a regar en su territorio.

FRATERNIDAD DE SANTIAGO
CONSEJO NACIONAL DE
HERMANDADES Y COFRADÍAS
PENITENCIALES DE SANTIAGO

LOGOTIPO



FRATERNIDAD DE SANTIAGO
CONSEJO NACIONAL DE
HERMANDADES Y COFRADÍAS
PENITENCIALES DE SANTIAGO

COMPOSICIÓN CROMÁTICA Y TIPOGRAFÍA DEL LOGOESCUDO



FRATERNIDAD DE SANTIAGO: TIPOGRAFÍA ARIAL COLOR C7 M100 Y31 K32

CONSEJO NACIONAL...: TIPOGRAFÍA ARIAL COLOR C0 M0 Y0 K100

INICIALES EN NEGRITA CON TAMAÑO AUMENTADO AL 10%

AAAAAA
AAAAAA



FRATERNIDAD DE SANTIAGO
CONSEJO NACIONAL DE
HERMANDADES Y COFRADÍAS
PENITENCIALES DE SANTIAGO

APLICACIONES GRÁFICAS



FRATERNIDAD DE SANTIAGO
CONSEJO NACIONAL DE
HERMANDADES Y COFRADÍAS
PENITENCIALES DE SANTIAGO

FORMATO BANNER

Recomendado para formatos horizontales

APLICACIONES



Para saludas y notas de
prensa del Consejo



Para anversos de diseño
Degradado | marca agua



Para reversos de diseño
Degradado | marca agua

VARIACIONES CROMÁTICAS | PANTOGRAMA

FONDO BLANCO | ORIGINAL



FRATERNIDAD DE SANTIAGO
CONSEJO NACIONAL DE
HERMANDADES Y COFRADÍAS
PENITENCIALES DE SANTIAGO

Usos correctos.

Preferentemente se usará la variante original sobre blanco (con una pastilla de seguridad blanca de fondo que respete la zona de protección de la marca gráfica).

Usos restringidos.

Excepcionalmente puede usarse la variante 1 sobre fondo de gules monocromo (C7 M100 Y31 K32) y la variante 2 para ecoimpresiones en blanco y negro.

Usos indebidos.

Cualquier otro no especificado.



FRATERNIDAD DE SANTIAGO
CONSEJO NACIONAL DE
HERMANDADES Y COFRADÍAS
PENITENCIALES DE SANTIAGO

FONDO GULES 1 VARIANTE 1



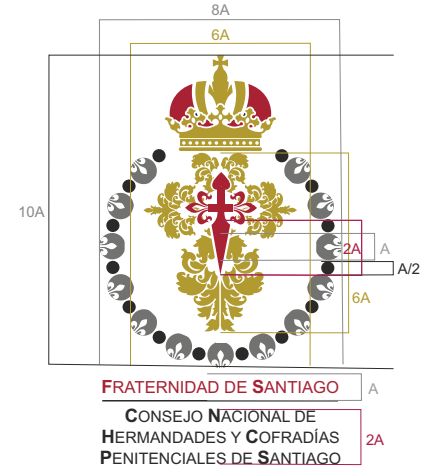
FRATERNIDAD DE SANTIAGO
CONSEJO NACIONAL DE
HERMANDADES Y COFRADÍAS
PENITENCIALES DE SANTIAGO

B/N | VARIANTE 2

LA HUELLA DE SANTIAGO APASIONA AL MUNDO

COMPOSICIÓN GRÁFICA

PLANIMETRÍA | RETÍCULA



ZONA DE PROTECCIÓN



aplicable a cualquier borde, elemento colindante y pastilla de contorno.

LEMA PRINCIPAL

LA HUELLA DE SANTIAGO
APASIONA AL MUNDO

LEMA SECUNDARIO /

#SantiagoNosApasiona

MEMBRETE & FIRMA



FRATERNIDAD DE SANTIAGO
CONSEJO NACIONAL DE
HERMANDADES Y COFRADÍAS
PENITENCIALES DE SANTIAGO
www.fraternidaddesantiago.com

MODESTO LUIS GÓMEZ RODRIGUEZ
- PRESIDENTE -
MAESTRE DEL CONSEJO NACIONAL DE
HERMANDADES Y COFRADÍAS
PENITENCIALES DE SANTIAGO
2019 - 2024



FRATERNIDAD DE SANTIAGO
CONSEJO NACIONAL DE
HERMANDADES Y COFRADÍAS
PENITENCIALES DE SANTIAGO

LA HUELLA DE SANTIAGO APASIONA AL MUNDO

ISOTIPO & MASCOTA



IMAGOTIPO



COMPOSICIÓN & SIGNIFICADO

Un capuz de pasión con la cruz de santiago silueteada, una **A invertida** con un corazón que simboliza un para todos, una **G de "go"** con forma de flecha apuntada que señala una concha de vieira (verrea) peregrina. El imagotipo de la Fraternidad, además de adaptarse a la perfección a los dispositivos digitales, reúne una amalgama de símbolos de Santiago y sus Caminos confiriendo un protagonismo especial a tres elementos: la penitencia vinculada a la cruz de Santiago, el Camino y la importancia de cada persona (TI) para la consecución de la Fraternidad.

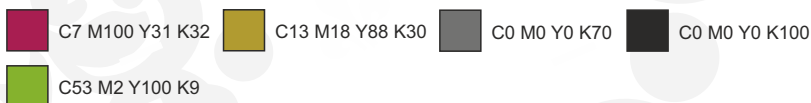
VARIACIONES CROMÁTICAS | IMAGOTIPO



Usos correctos.

Preferentemente se usará la variante original multicolor sobre fondo blanco (con una pastilla de seguridad mínima que respete la zona de protección del imagotipo). Excepcionalmente puede usarse las variantes que se presentan, considerándose cualquier otro aplicación indebida.

PANTOGRAMA & TIPOGRAFÍA | IMAGOTIPO

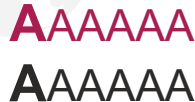


FRATERNIDAD DE SANTIAGO: TIPOGRAFÍA ARIAL COLOR C7 M100 Y31 K32

CONSEJO GENERAL...: TIPOGRAFÍA ARIAL COLOR C0 M0 Y0 K100

INICIALES EN NEGRITA CON TAMAÑO AUMENTADO AL 10%

SANTIAGO: ARIAL NEGRITA
FRATERNIDAD: EVANESCENT



IMAGOTIPO SIMPLIFICADO



Para uso del Consejo



Para uso de las Embajadas



Para usos genéricos

ZONA DE PROTECCIÓN | IMAGOTIPO



CUSTOMIZACIÓN



A

aplicamos a todos A como margen de aire aplicable al contorno de los iLOGO



FRATERNIDAD DE SANTIAGO
CONSEJO NACIONAL DE
HERMANDADES Y COFRADÍAS
PENITENCIALES DE SANTIAGO

GUÍA PARA LA CONVIVENCIA CON OTRAS MARCAS

CUANDO SE USA CADA UNO



FRATERNIDAD DE SANTIAGO
CONSEJO NACIONAL DE
HERMANDADES Y COFRADÍAS
PENITENCIALES DE SANTIAGO



ESCUDO / LOGOESCUDO

El escudo y el logoescudo se reservan para ser usados exclusivamente en las comunicaciones institucionales y solemnes del Consejo Rector de la Fraternidad. Puede sólo por tanto utilizarlo el Consejo Rector en las siguientes comunicaciones:

- Cartas firmadas por el Consejo
- Cartas firmadas por miembros del Consejo
- Membretes del Consejo
- Invitaciones extendidas por el Consejo
- Respetos de mesa de eventos
- Sellos oficiales del Consejo y la Fraternidad
- Saludas del Consejo y sus miembros
- Tarjetones del Consejo y sus miembros
- Tarjetas de visita de miembros del Consejo
- Sobres del Consejo y la Fraternidad
- Carpetas de la Fraternidad
- Encabezado de Documentos relevantes (estatutos, reglas, acuerdos, manuales de la Fraternidad)
- Estandartes de la Fraternidad
- Escudos bordados de la Fraternidad
- Marcas gráficas principales de ediciones digitales y imágenes de perfil de las RR.SS. de la Fraternidad
- Señalética de la Fraternidad y embajadas
- Distintivos de excelencia de la Fraternidad

Para el resto de las comunicaciones sólo se utilizará, de ser el caso, el escudo en alguna de sus aplicaciones gráficas, siempre recortado y preferiblemente impreso como marca de agua.

IMAGOTIPO PRINCIPAL

El imagotipo principal se usará siempre como isologo (esto es, conformando un grupo gráfico indivisible) en las siguientes comunicaciones públicas que tengan como destinatarios al público en general:

- Papelería secundaria
- Cartelería, flaiers y reprografía no especificada en la columna anterior
- Roll Ups, vallas, banderolas y plotters
- Distintivos comunes
- Señalética secundaria
- Banners y rascacielos webs y de RR.SS.
- Ediciones y publicaciones comunes
- Elementos de merchandising y rotulación

En la medida en que sea posible, se acompañará la presencia del imagotipo principal del lema de la Fraternidad que deberá integrarse respetando la posición y las proporciones que abajo se indican:



Se debe utilizar una línea negra de trazo muy fino y el ancho del imagotipo para separar éste del lema.

IMAGOTIPO SIMPLIFICADO

El imagotipo simplificado se usará siempre como isologo (esto es, conformando un grupo gráfico indivisible) en las siguientes comunicaciones internas entre asociaciones y asociados de la Fraternidad:

- Papelería secundaria
- Cartelería, flaiers y reprografía no especificada en la columna anterior
- Roll Ups, vallas, banderolas y plotters
- Distintivos comunes
- Señalética secundaria
- Banners y rascacielos webs y de RR.SS.
- Ediciones y publicaciones comunes
- Elementos de merchandising y rotulación

En la medida en que sea posible, se acompañará la presencia del imagotipo simplificado del lema secundario ó hasthag que deberá integrarse respetando la posición y las proporciones que abajo se indican en idéntico color que el imagotipo:



PLACA DE EMBAJADA

